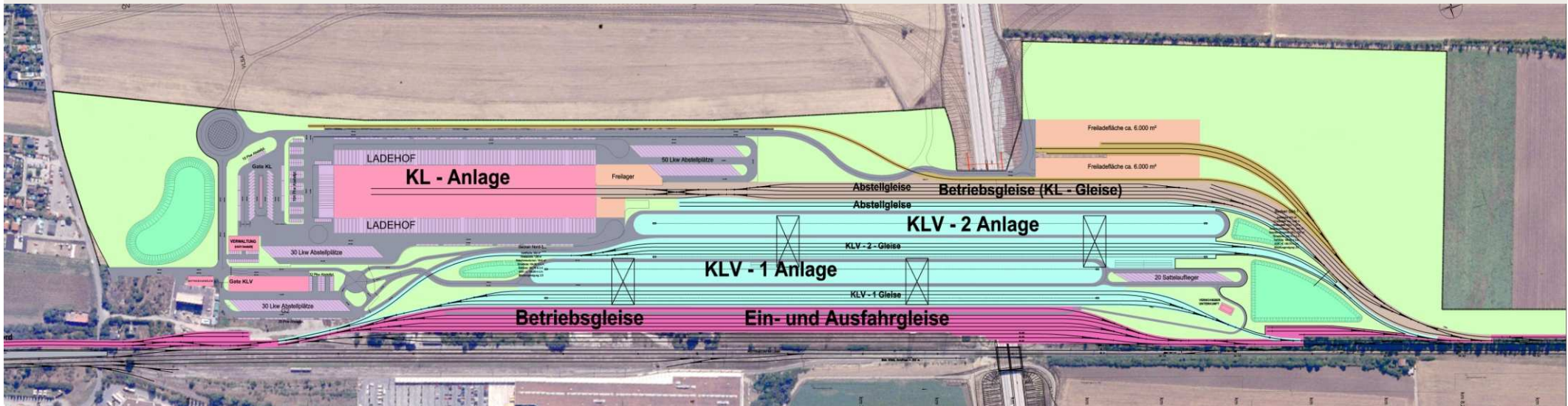


2. RUNDER TISCH TERMINAL WIEN INZERSDORF

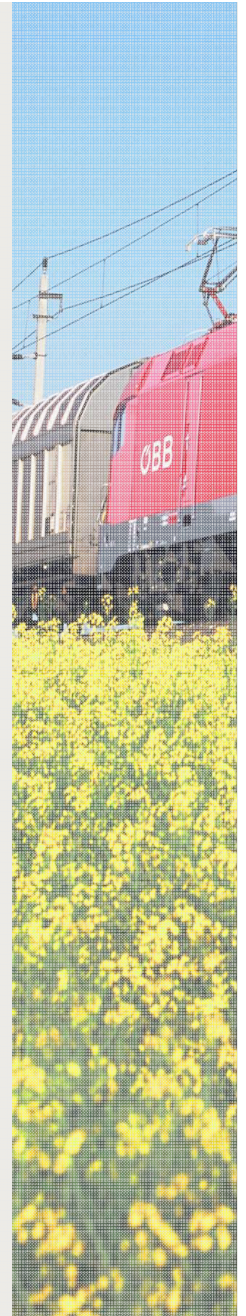


Grundlagen + Verfahren

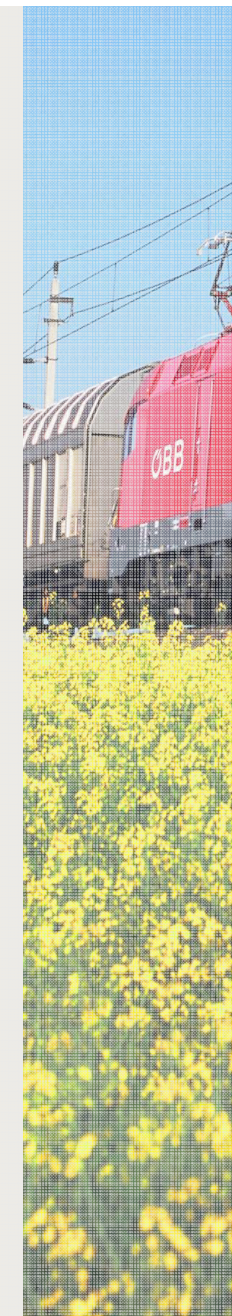
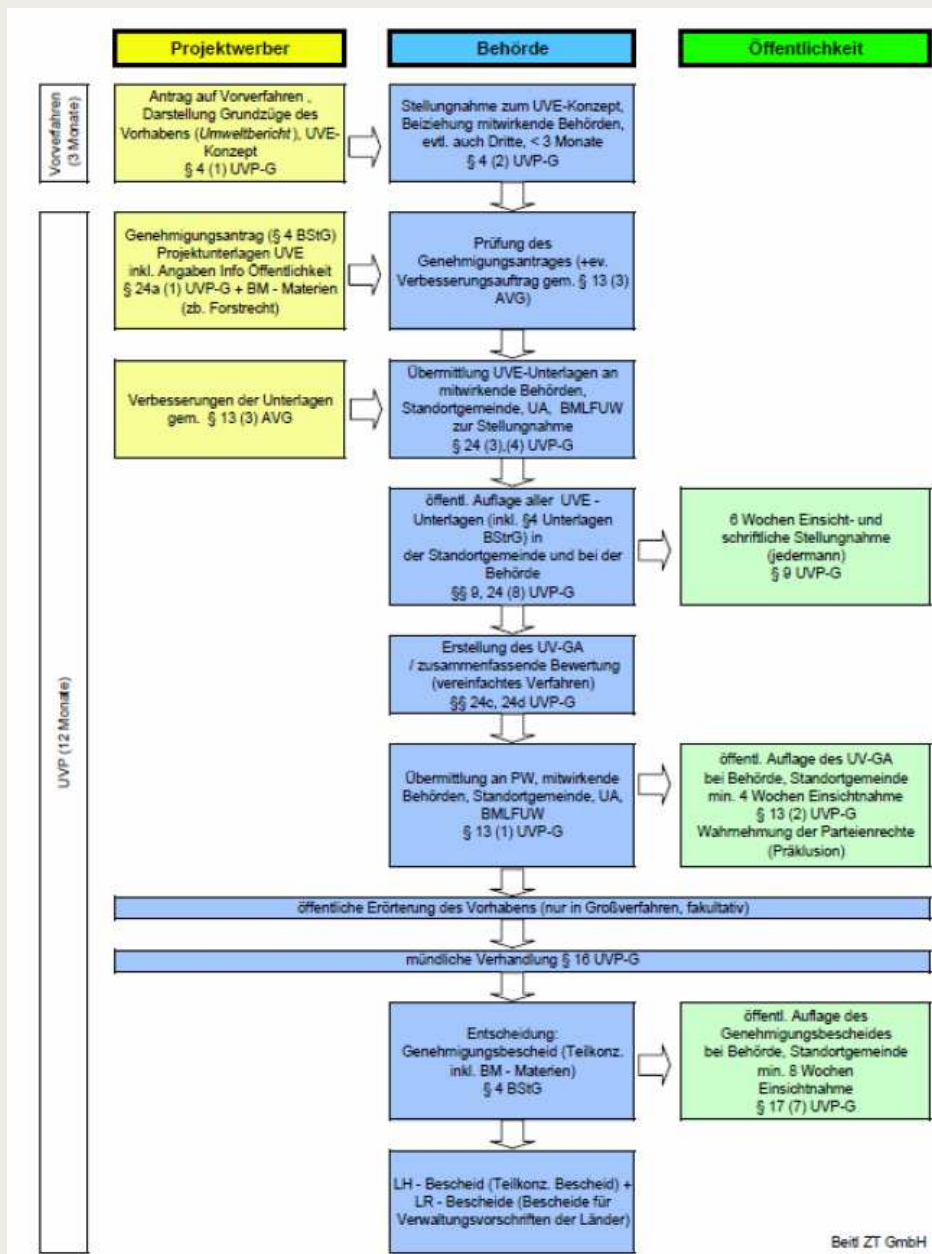
Juni 2010

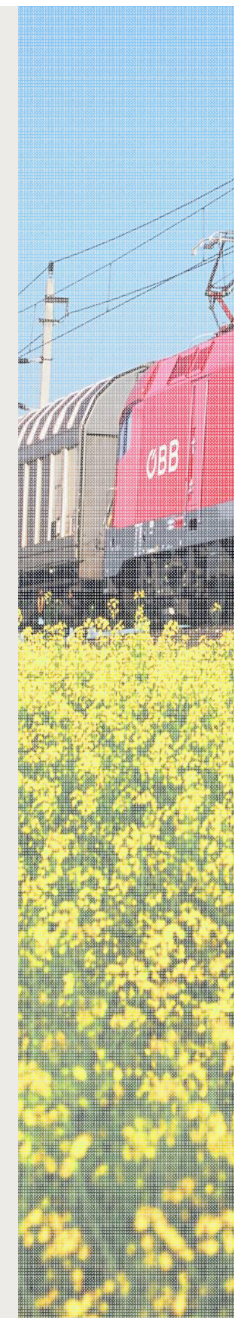
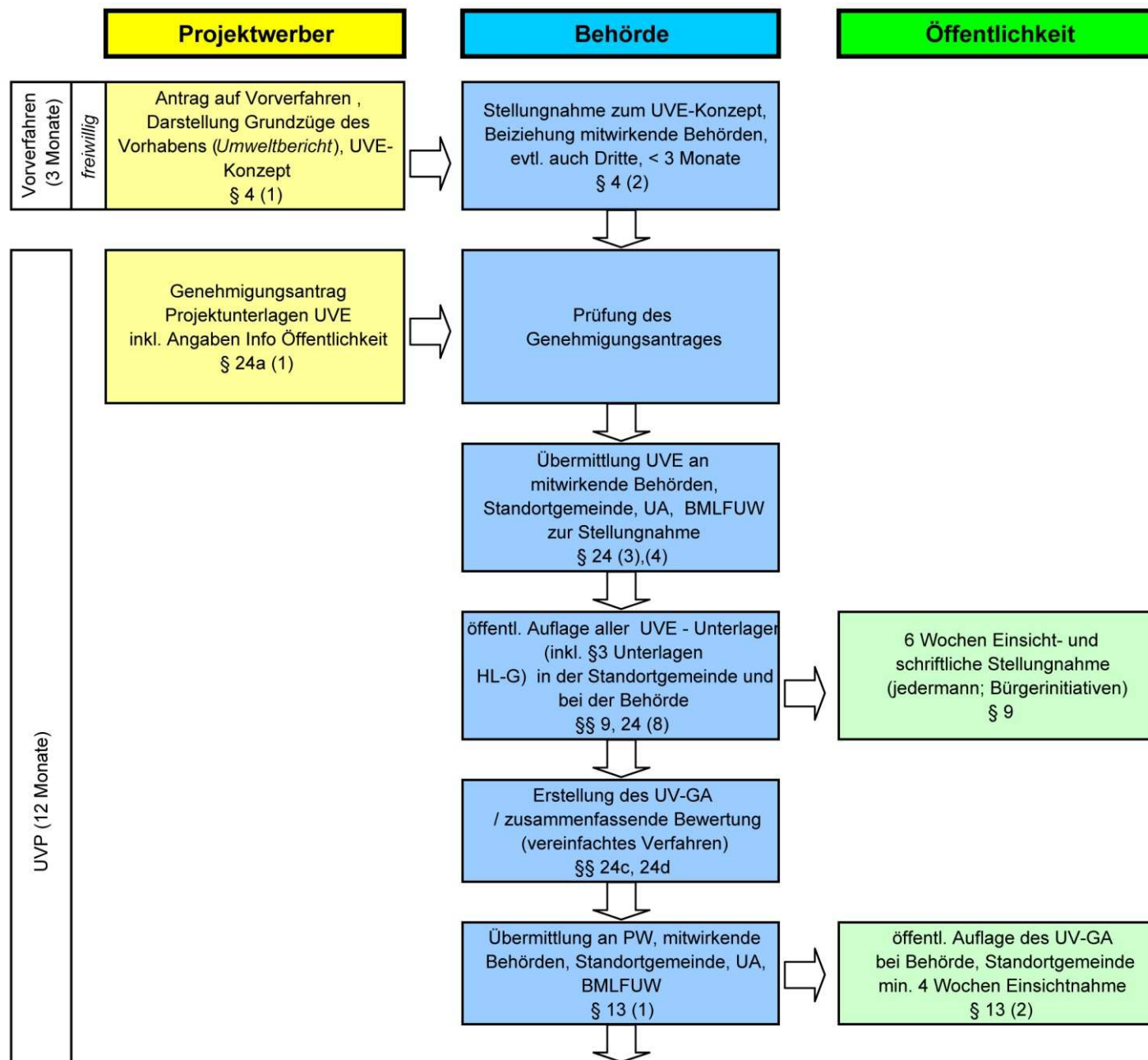
Inhalt

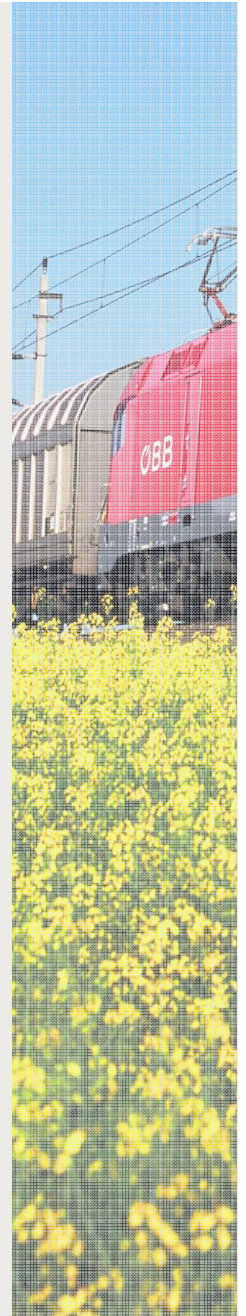
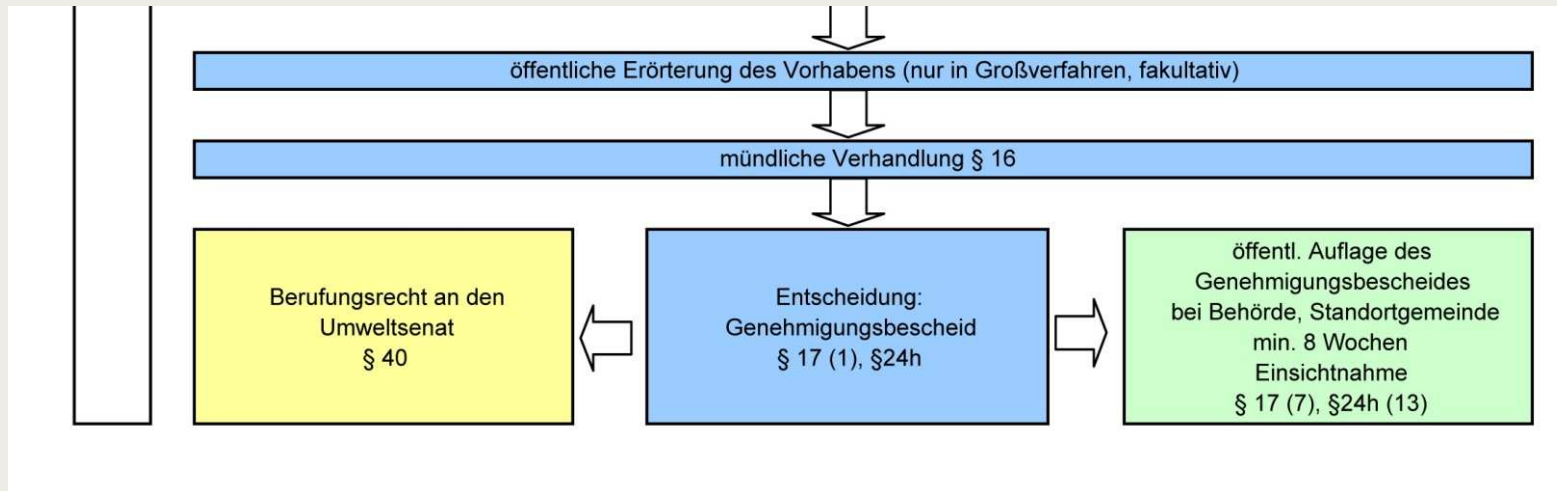
- Verfahrensablauf
- Aktueller Planungsstatus
- Planungsteam
- Raum- und Umweltuntersuchungen
- Methodischer Zugang
- Bestandsaufnahme / Verortung von Messungen
- Glossar
- Visualisierungen



Verfahrensablauf / teilkonzentriertes UVP-Verfahren







UVE-Konzept (fakultativ)

Zweck

- Legt den Rahmen für die UVE fest (schutzgutspezifischer Untersuchungsrahmen, Untersuchungs- und Prognosemethoden; noch keine Beurteilung!)
- Frühzeitige Projektvorstellung und Kontaktaufnahme zwischen Projektwerber, Behörden und Sachverständigen
- Verfügt über einen deutlichen Umweltschwerpunkt

Wesentliche Inhalte

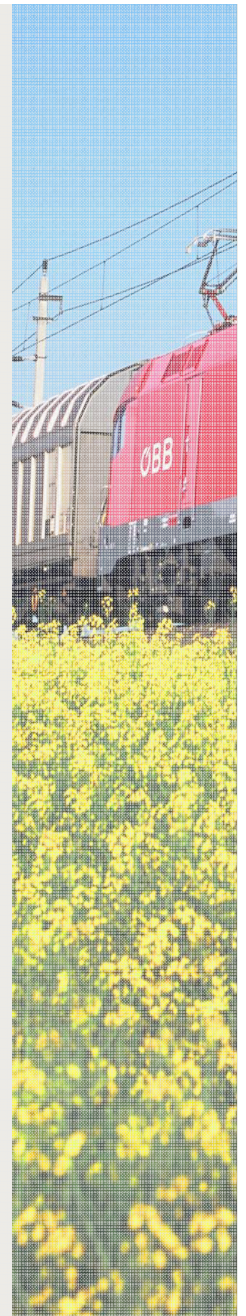
- Projektbegründung und Projektziele
- Allgemeine Vorhabensbeschreibung (Terminalkonzept, Hochbau, Entwässerung, Verkehrssituation und -prognose..)
- Struktur und Inhalt / Abgrenzung des Untersuchungsrahmens (räumlich, zeitlich, inhaltlich)
- Darlegung der geplanten Untersuchungsinhalte und der geplanten Umweltuntersuchungen

UVP Vorverfahren

- Behörde benennt UVP-Sachverständige
- Prüft Untersuchungsrahmen und geplante Untersuchungsinhalte

Vorteile

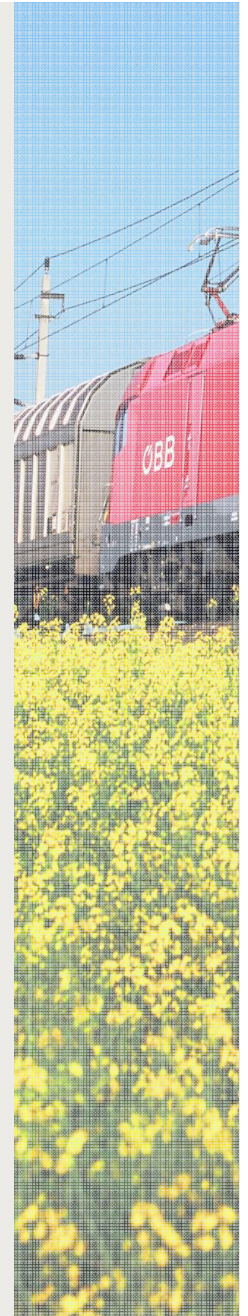
- Allfällige Ausdehnung des geplanten Untersuchungsrahmens frühzeitig feststellbar durch Begutachtung der Behörde



Aktueller Planungsstatus



- Technisches EP + UVE
- UVP
- Materienrechtsverfahren
- Ausschreibungen
- Bau



Planungsteam



Werner Consult
Ing. Axel Wagner

Gesamtplanung, Koordination



Beitzl ZT
DI Markus Beitzl

Koordination Raum Umwelt,
Landschaftsplanung, Fachbeiträge zur UVE
(Landschaftsbild, Land- und Forstwirtschaft, Freizeit)



iC consulenten
DI Martin Sipser

Fachbeiträge zur UVE
(Schalltechnik, Luftschadstoffe, Elektromagnetische
Verträglichkeit)



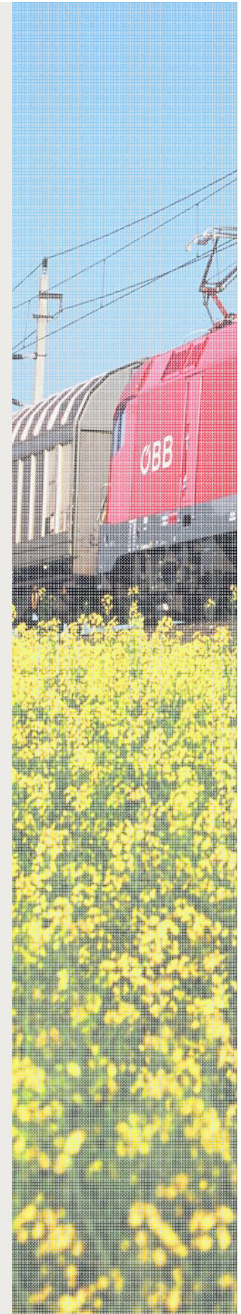
Steinhauser ZT
DI Wolfgang
Steinhauser

Fachbeiträge zur UVE
(Klima, Licht und Beschattung)



BGG Consulting
Dr. Peter Gruber

Fachbeiträge zur UVE
(Geologie, Hydrogeologie)



Planungsteam



Snizek + Partner
DI Gunther Stocker

Fachbeitrag zur UVE
(Verkehr)



Univ.-Prof. Dr. med.
Gerald Haidinger

Fachbeitrag zur UVE
(Humanmedizin)



Büro Dr. Paula
DI Dr. Luzian Paula

Fachbeiträge zur UVE
(Raumplanung, Sach- und Kulturgüter)

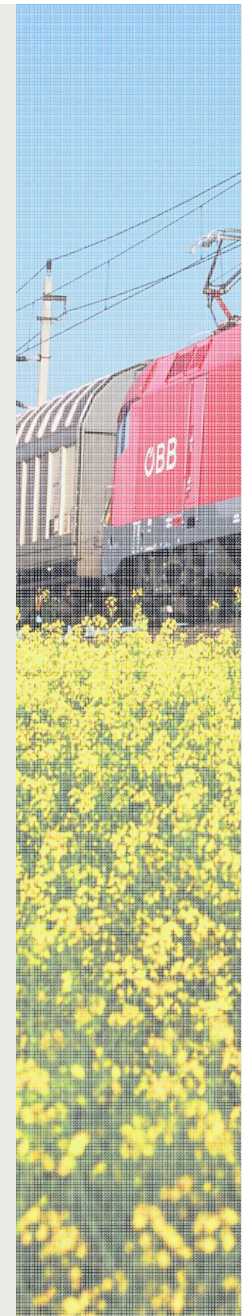


LACON
DI Elisabeth
Ransmayr

Fachbeiträge zur UVE
(Tiere, Pflanzen und deren Lebensräume)

ESW Wruss
DI Michael
Kochberger

Fachbeiträge zur UVE
(Boden- und Grundwasserchemie)

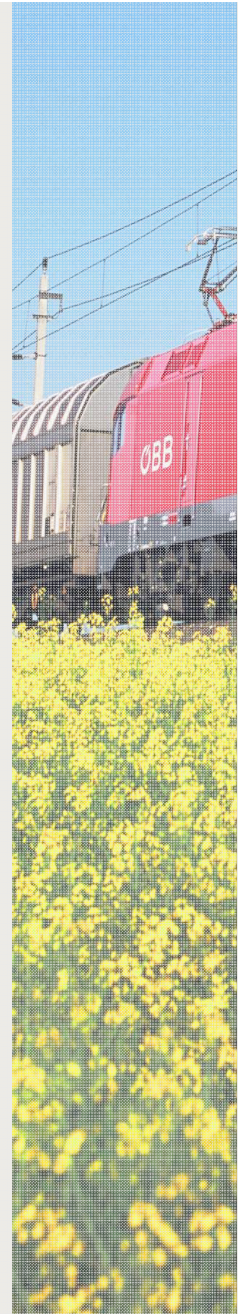


Raum- und Umweltuntersuchungen (UVE)

Schutzgüter lt. UVP-G
Mensch
Tiere, Pflanzen und Lebensräume
Boden
Wasser
Luft und Klima
Landschaft
Sach- und Kulturgüter

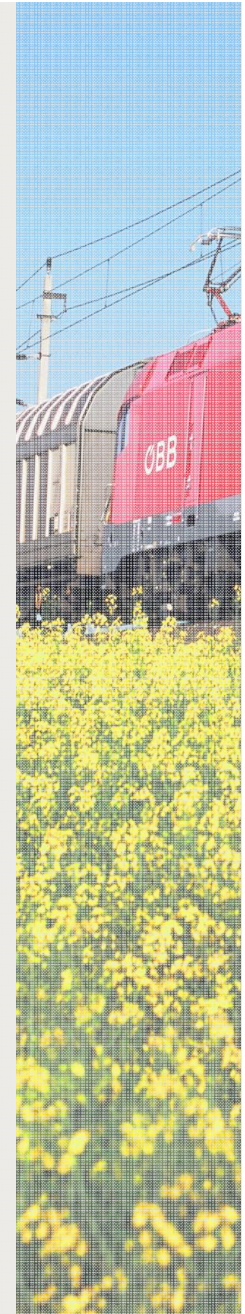
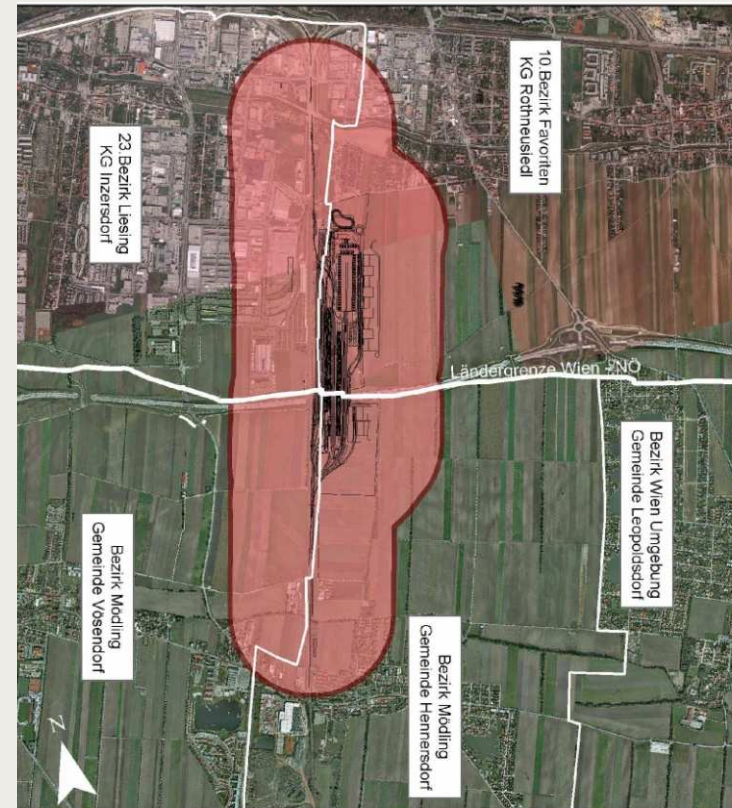
Raum- und Umweltuntersuchungen / TWIN

- Verkehr
- Lärm
- Luftschadstoffe
- Elektromagnetische Verträglichkeit (EMV)
- Erschütterungen
- Humanmedizin
- Klima, Licht und Beschattung
- Geologie, Hydrogeologie
- Boden- und Grundwasserchemie
- Tiere, Pflanzen und deren Lebensräume
- Raumplanung, Siedlungs- und Wirtschaftsraum
- Sach- und Kulturgüter
- Forst- und Landwirtschaft
- Landschaftsbild
- Freizeit und Erholungsnutzungen



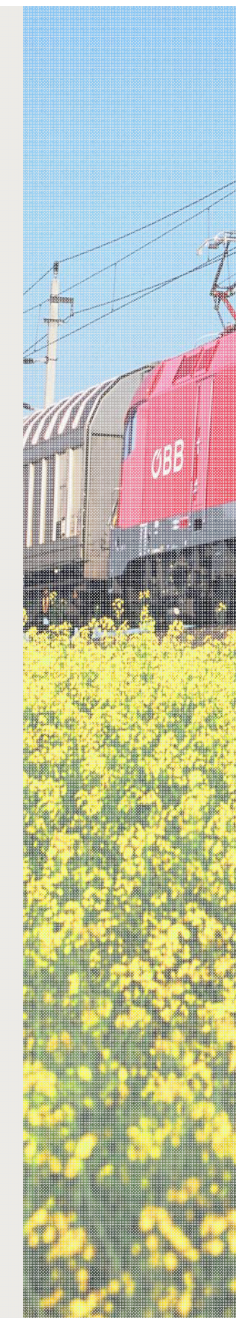
Abgrenzung der Umweltuntersuchungen (UVE)

- Räumliche Abgrenzung:
 - Anlagenbezogene Abgrenzung
 - Betriebsbedingte Abgrenzung
- Zeitliche Abgrenzung:
 - Bestand 2007/08
(für verkehrliche Grundlagen)
 - Baubeginn 2012
 - Prognosehorizont 2025
- Inhaltliche Abgrenzung

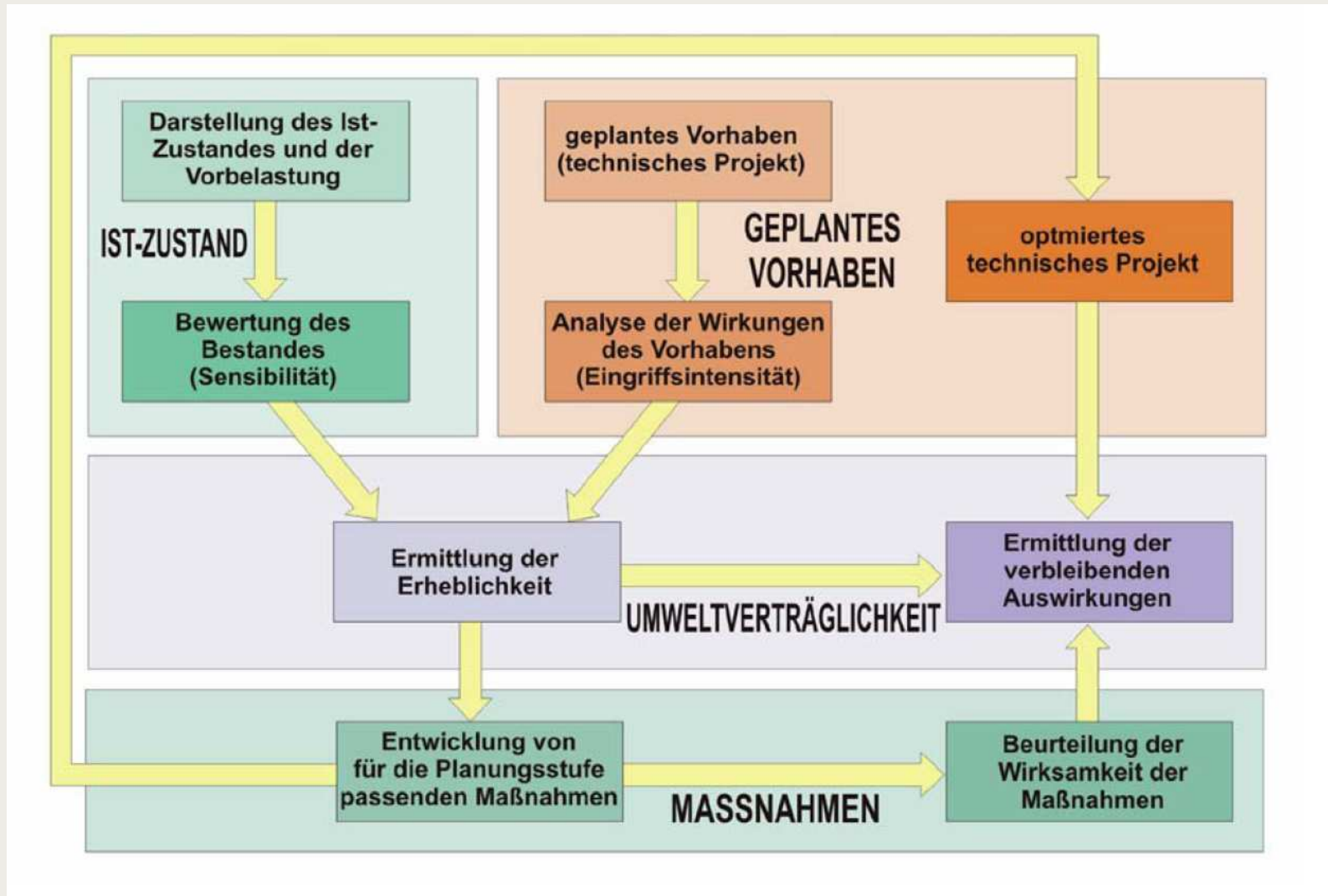


Inhaltliche Abgrenzung – Relevanzmatrix (UVE)

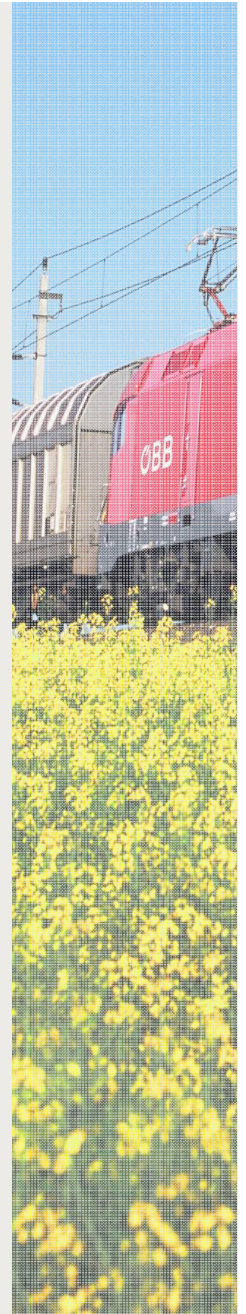
RELEVANZMATRIX			URSACHE / WIRKFAKTOREN										
			Emissionen, Belästigungen, Gefährdungen					Veränderungen durch das Projekt					
mögliche Auswirkungen des Vorhabens			Lärm	Erschütterungen	Licht, Beschattung, Blendung	Elektromagn. Felder	Luftschadstoffe	Abfälle, Rückstände, flüssige Emissionen	Flächenbeanspruchung	Hydrogeologische Verhältnisse	Trennwirkung	Veränderung Funktions-zusammenhänge	Veränderung Erscheinungsbild
SCHUTZGÜTER nach UVP-G	THEMENBEREICHE		A	B	C	E	F	J	K	L	M	N	O
WIRKUNGAUF	1	Mensch Lebensräume	1 Siedlungs- und Wirtschaftsraum										
		2 Humanmedizin											
	2	Tiere, Pflanzen Lebensräume	1 Tiere und deren Lebensräume										
		2 Pflanzen und deren Lebensräume											
	3	Boden	1 Boden										
			2 Bodenchemie und Altlasten										
	4	Wasser	1 Oberflächenwasser										
			2 Grundwasser										
			3 Wasserrechte und -nutzungen										
	5	Luft und Klima	1 Luft										
			2 Klima										
	6	Landschaft	1 Orts- und Landschaftsbild										
	7	Sach- und Kulturgüter	1 Sachgüter										
			2 Kulturgüter										
WEITERE THEMENBEREICHE													
8	Nutzung	1 Freizeit und Erholungsnutzung											
		2 Landwirtschaft											
		3 Forst- und Jagdwirtschaft											



Methodischer Zugang / Planung (UVE)



Quelle: RVS 04.01.11



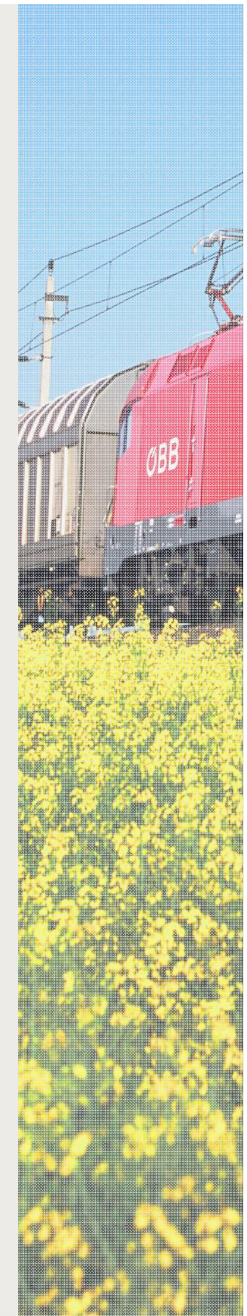
Methodischer Zugang / Bewertung (UVE)

- Beurteilung nach RVS Umweltuntersuchungen
- Beurteilung für Bau- und Betriebsphase
- Festlegung von Maßnahmen im Zuge des Projekts
- Beurteilung von verbleibenden Auswirkungen

Verbleibende Auswirkungen		Eingriffserheblichkeit (Belastung)				
		sehr gering	gering	mittel	hoch	sehr hoch
Maßnahmenwirkung	keine / gering	sehr gering	gering	mittel	hoch	sehr hoch
	mäßig	sehr gering	gering	gering	mittel	hoch
	hoch	Verbesserung	sehr gering	gering	gering	mittel
	sehr hoch	Verbesserung	Verbesserung	sehr gering	gering	gering

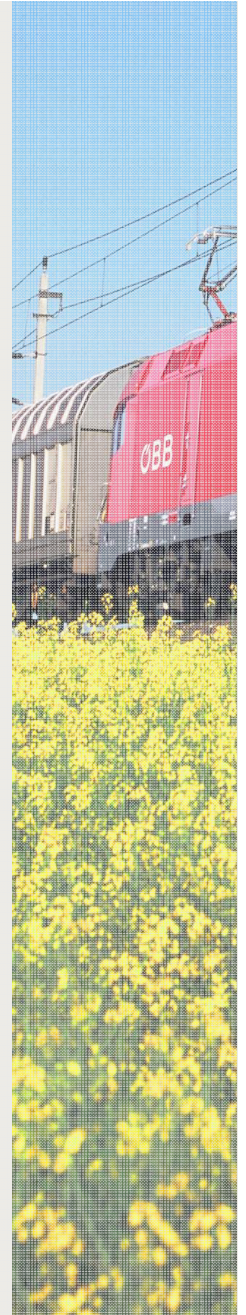
Verbesserung	Keine bis sehr geringe verbleibende Auswirkungen	Geringe verbleibende Auswirkungen	Mittlere verbleibende Auswirkungen	Hohe verbleibende Auswirkungen	Sehr hohe verbleibende Auswirkungen
--------------	--	-----------------------------------	------------------------------------	--------------------------------	-------------------------------------

Quelle: RVS 04.01.11



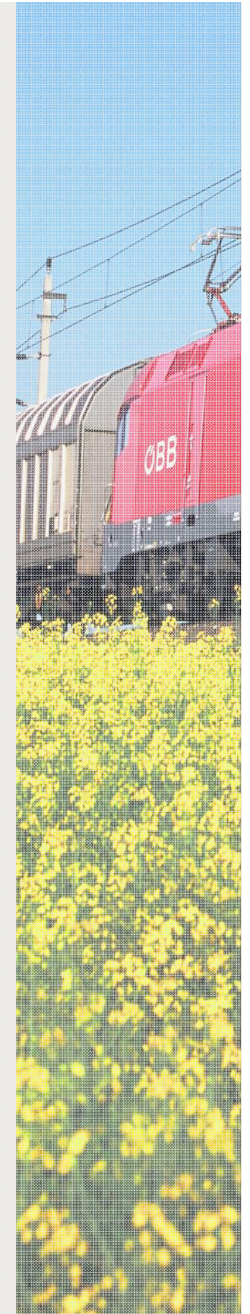
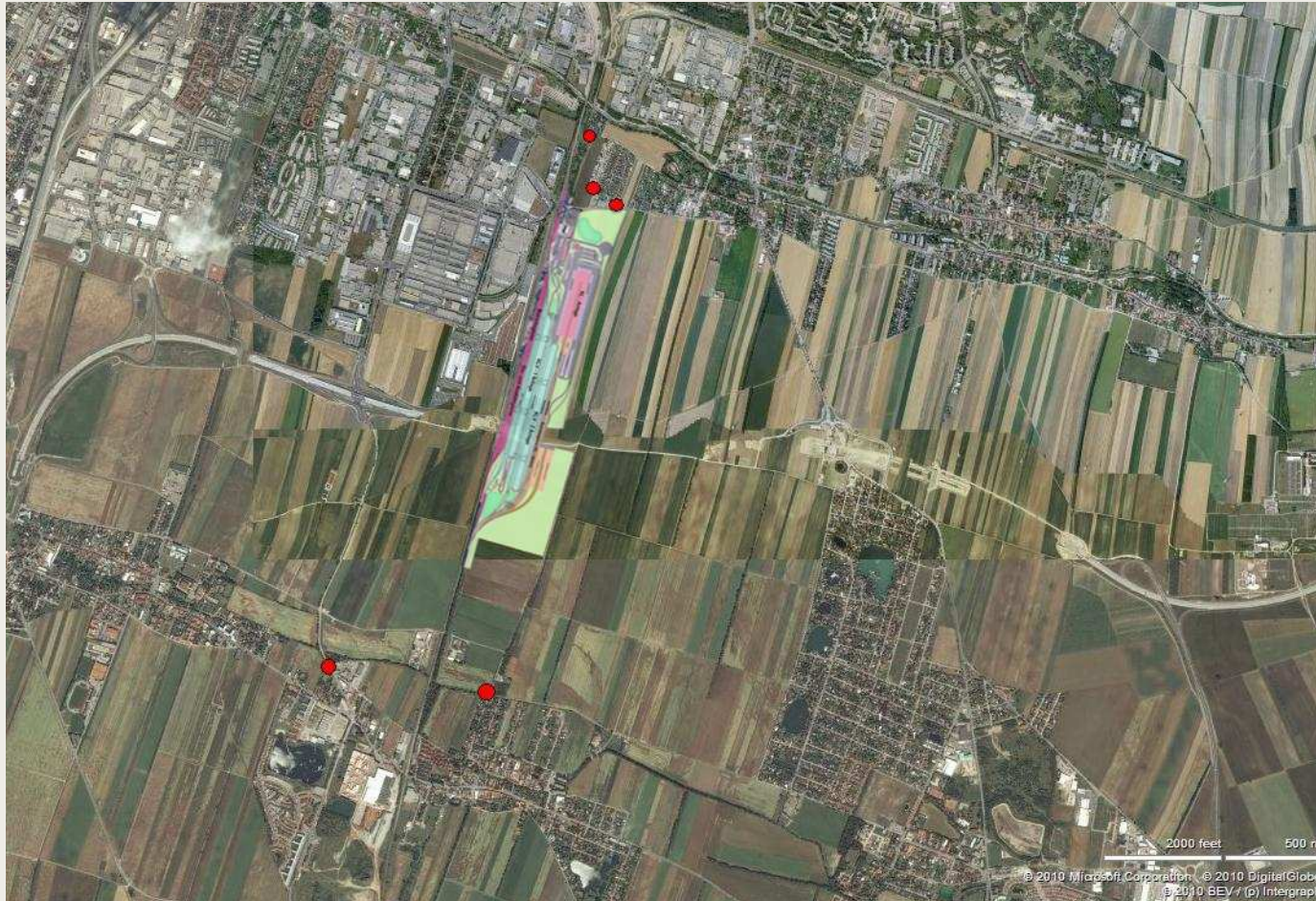
Bestandsaufnahmen (UVE)

- Kartierungen
(Tiere, Pflanzen und deren Lebensräume, Sach- und Kulturgüter, Landschaftsbild, Forst- und Landwirtschaft, Freizeit und Erholung)
- Messungen / Modellberechnungen
(Verkehr, Klima, Luftschadstoffe, Lärm, EMV, Licht und Beschattung)
- Proben
(Geologie, Hydrogeologie, Boden- und Grundwasserchemie,...)



Verortung von Messungen / Lärm (UVE)

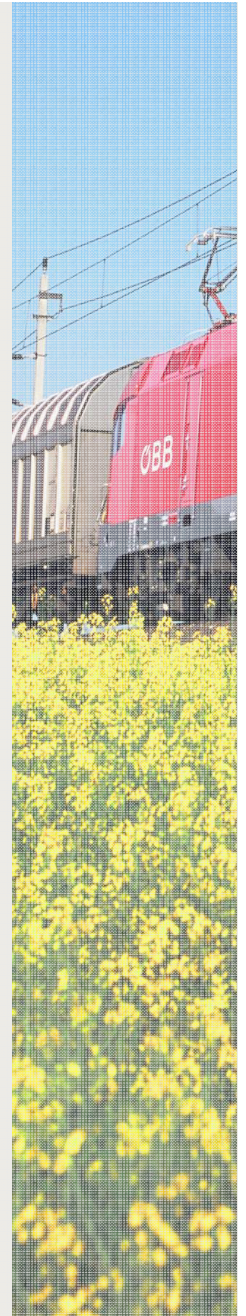
- Messpunkte für Umgebungslärmmessung



Verortung von Messungen / Luft (UVE)

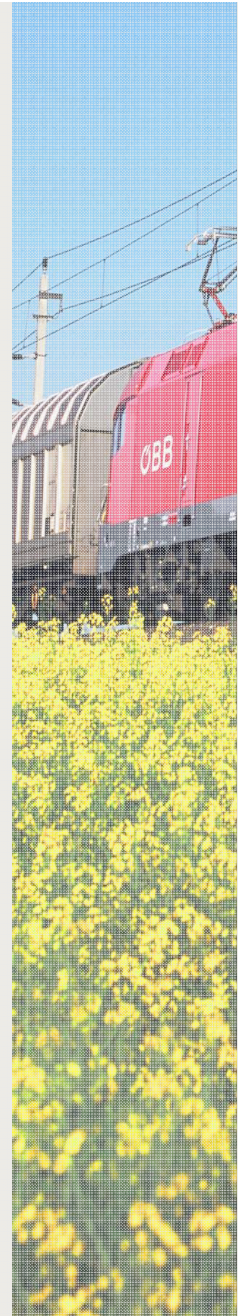
Liste der herangezogenen Luftgütemessstellen

- Niederösterreich, Vösendorf
- Niederösterreich, Schwechat
- Wien, Liesing
- Wien, Favoriten
- Wien, Bereich Rosiwalgasse (eigene Messstelle von iC consulenten)



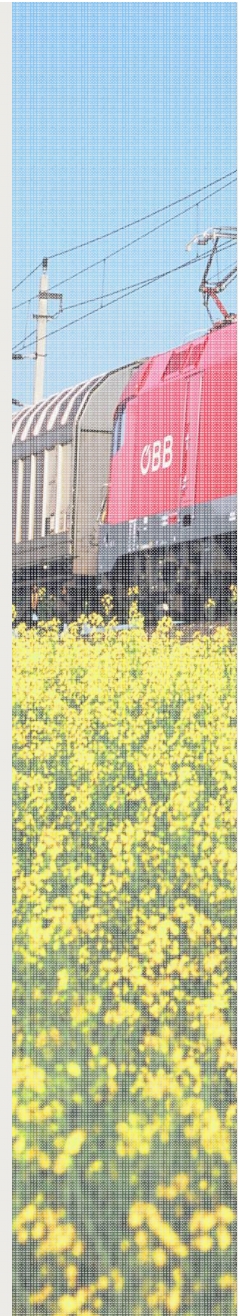
Aufbau der Umweltverträglichkeitserklärung (UVE)

1. Vorhabensabgrenzung
2. Information der Öffentlichkeit
3. Unterbleiben des Vorhabens – Geprüfte Alternativen
4. Zusammenfassende Vorhabensbeschreibung
5. Bestandsanalyse
6. Auswirkungenanalyse (mögliche erhebliche Auswirkungen des Vorhabens auf die Umwelt)
7. Maßnahmen
8. Allfällige Schwierigkeiten bei der Zusammenstellung der geforderten Unterlagen
9. Zusammenfassende Bewertung der Umweltverträglichkeit
10. Allgemein verständliche Zusammenfassung
11. Abbildungs- und Tabellenverzeichnis
12. Verwendete Unterlagen

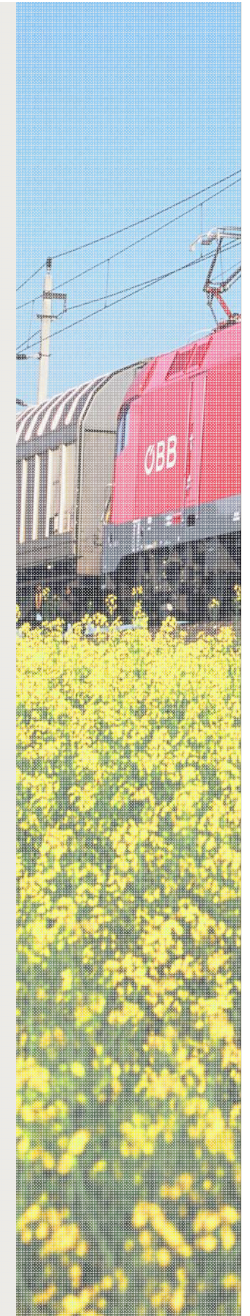


Glossar

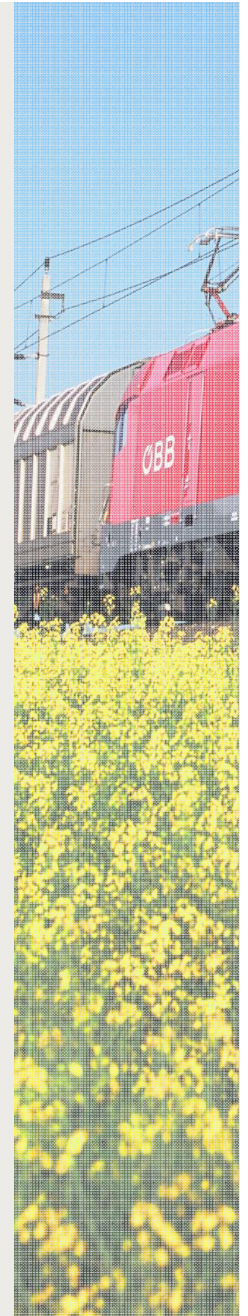
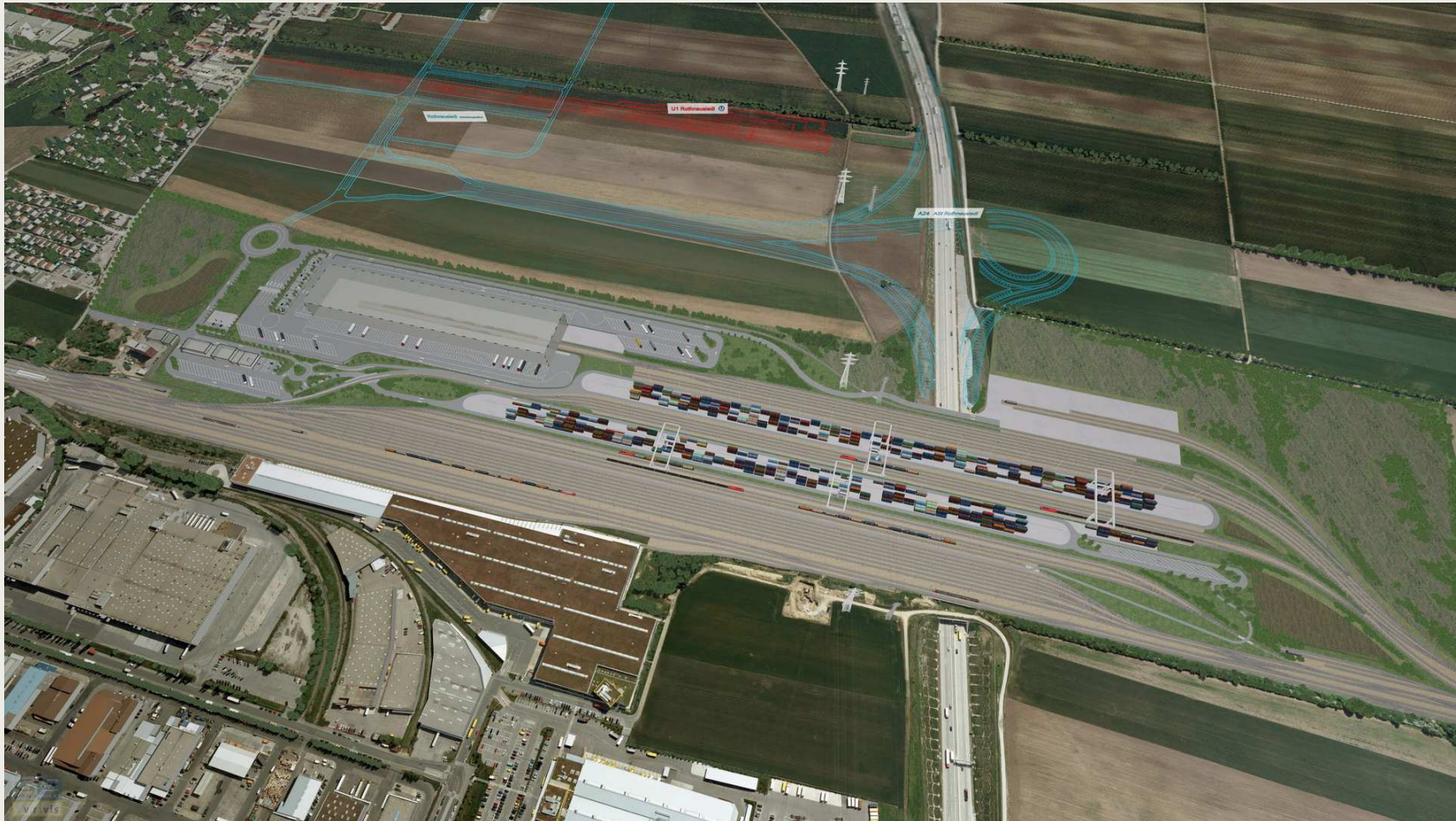
- UVE: Umweltverträglichkeitserklärung
- UVP: Umweltverträglichkeitsprüfung
- UVGA: Umweltverträglichkeitsgutachtens
- UVP-G: Bundesgesetz über die Prüfung der Umweltverträglichkeit
- BMVIT: Bundesministerium für Verkehr, Innovation und Technologie
- BMLFUW: Bundesministerium für Land- und Forstwirtschaft, Umwelt und Wasserwirtschaft
- EisbG: Eisenbahngesetz 1957
- RVS: Richtlinien und Vorschriften für das Straßenwesen



Visualisierung



Visualisierung



Visualisierung

